



神宮前歯科クリニック の



JINGUMAE
DENTAL CLINIC



スマイル通信!!! Vol.70

— 『未来は、「今この瞬間」の選択と決定の瞬間の積み重ね』 —

住所 札幌市中央区宮ヶ丘1丁目2-1 電話 011-631-0010

<http://www.jingumae-dc.jp>

もうすっかり秋になってしまいましたね。今年の下半期は、毎月のように連休があり、例年より休みが増えた感じですね。今月は、秋ならではの美味しいものを食べたり、紅葉を見たり、楽しい休日を通してればと思っております。それでも、審美の勉強会と矯正の勉強会などもあり、ゆつたりは、出来ないのかな...とほほ。

さてさて、皆さん。歯の治療には、色々な材料が使われていますが、例えば、『銀歯』といわれる歯には、何が使われているかご存知でしょうか？保険診療では、一般的に多く使われていますよね。正式には、歯科用鑄造用金銀パラジウム合金第2種と言われ、専門用語では、略して『金パラ』と言うことが多いです。成分は、金が12%、銀が46%、パラジウムが20%、銅が20%、その他(亜鉛、イリジウム、インジウム)が2%となっています。聞きなれない金属もありませんね。これが、メーカーによって、多少違いがあれど、こんな比率です。日本人に金属アレルギーが多いといわれていますが、もしかしたら、こんな部分も関係しているのかもしれないですね。銀色の見た目が敬遠される場合も多いですが、使われている成分もちよつと考えるものなのかなとも感じます。世界的に見ても、この金パラは、日本の保険制度独自の合金で、海外ではあまり使われていません。金属は、金の価格変動と同様に、値の変動があります。私の開業した6年前と比較すると、実は、倍の価格になってしまいました。国も大学などとの研究で新しい材料の対策に乗り出していますが、なかなか進まないのが現状のようです。ご参考までに...

○ ● ○ スタッフ情報 ○ ● ○

こんにちは、歯科衛生士の戸田です。皆さん先月のシルバーウィークはいかがお過ごしでしたか？私は、知り合いの農家で無農薬野菜の収穫をして来ました。土を掘って野菜を収穫するのは、幼稚園以来のことで、とても良い体験をしました。野菜を一から育てる事は簡単なことではありませんが、自らの手で育て収穫に至るまで、どのくらい大変なのかを実際に体験したくなり、来年は収穫だけでなく、野菜を育てることにチャレンジしようと思います。まずは、家庭菜園からスタートですね。何を育てようかな？ワクワクしてきます。何か育てやすい野菜があれば、是非教えてください。宜しくお願いします！

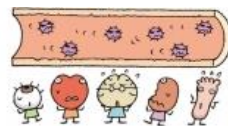
秋になり、だんだん気温が低くなってきています。皆様も風邪などお体には十分注意して下さいね。美味しい秋の食材を食べるのが一番の予防かも。

◇ ◆ ◇ 耳より情報 ◆ ◆ ◆

こんにちは、近江谷です。今回は、『歯周病』と『糖尿病』の関係についてお話します。歯周病は、以前から糖尿病の合併症の一つといわれてきました。

様々な要因がありますが、歯周病菌から出される内毒素は、歯周ポケットから血管内へ侵入し全身を回ります。そのため血糖値を下げるインスリンの働きを邪魔してしまうのです。糖尿病の人は、そうでない人に比べ歯周病に感染している人が多いという報告があります。また、歯周病が改善されることで血糖値も改善されるということもわかってきました。

定期的に検診を受け、生活習慣を含め口腔ケアで全身の健康を守っていきましょうね！



今月の言葉

未来は、「今この瞬間」の
選択と決定の瞬間の積み重ねである。

《来月のお知らせ》

11月10日(火) 休診
11月21日(土) 17:00までの診療

ご不便おかけします。